



Ne manquez pas nos web séminaires et nos petits déjeuners



L'édito d'Arnaud Martin

En mai et juin, nous sommes très contents de venir vous voir pour vous présenter nos toutes dernières nouveautés de la V5.1 avec notamment Clipper Expert, le tout nouveau module qualité, la gestion des Ressources Humaines, le module pocket PC et le lean management.

Lors des arrêts dans ces 9 différentes villes étapes nous souhaitons battre le record d'affluence que nous avons atteint lors de notre précédent tour de France et Suisse courant 2008.

De la même façon que beaucoup d'entre vous ont participé activement en 2009 à des réunions et groupes de travail sur différents aspects, évolutions et nouvelles fonctionnalités de Clipper, nous prévoyons, au cours de ces prochaines journées utilisateurs de recueillir, de votre part le maximum de remarques, observations, souhaits et demandes sur ces différentes fonctionnalités.

La stratégie gagnante que nous voulons mettre en place avec vous repose sur notre capacité à s'adapter rapidement avec Clipper aux innovations, aux nouvelles réglementations et à vos exigences.

Réservez dès à présent votre journée et confirmez votre présence en vous inscrivant sur notre site www.clipindustrie.com

Merci de votre confiance et de votre disponibilité.



Journées
**UTILISATEURS
CLIPPER 2010**

CD Auto formation Version 5

Depuis une année nous avons entrepris la réécriture du CD d'auto formation destiné à faciliter l'apprentissage de CLIPPER.

Le but du logiciel d'auto formation est d'être le pendant de CLIPPER qui vous permet d'aborder les thèmes selon vos besoins et à votre rythme. Il est mis à jour au fur et à mesure de l'évolution des versions.



Cet outil rend plus souple la découverte, la compréhension des fonctionnalités et permet de vous informer sur les fonctions de modules avant déploiement.



En plus des informations classiques de base.

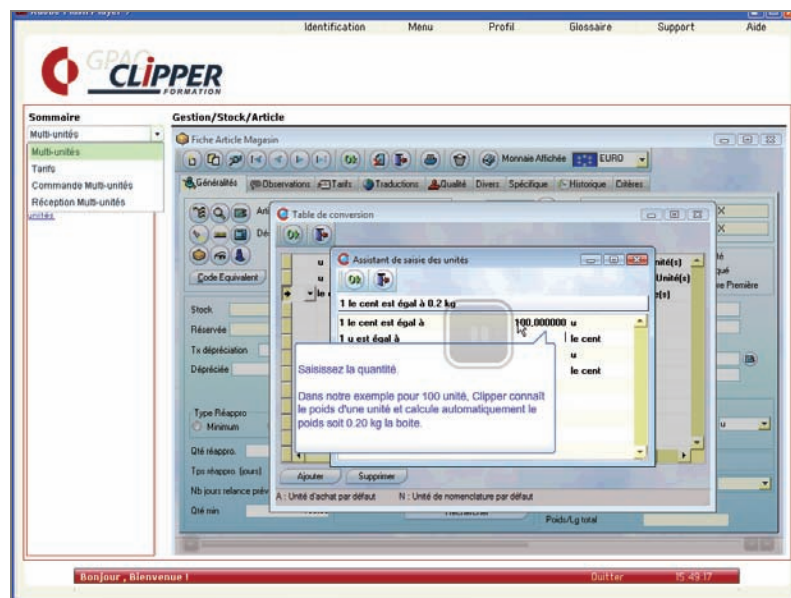
Ex : Commande, nous avons :

- Décliné des utilisations plus particulières

Ex : Commande Marché

- Traité d'autres thèmes en transversal c'est-à-dire de la création jusqu'au résultat obtenu

Ex : Multi unités.



Avantages du logiciel d'auto formation : Vous déployez à votre rythme et au moment où vous souhaitez les utiliser, les fonctionnalités du logiciel CLIPPER.

Autre point important : vous avez sous la main et à tout moment, une révision de la formation qui a pu s'estomper de votre mémoire. Les relations avec notre support hot line se verront simplifiées, grâce à l'utilisation du logiciel d'auto formation pour poser votre question dans le même langage que notre technicien. Un autre aspect non négligeable du CD d'auto formation est de faciliter l'explication du rôle de la GPAO lors d'une embauche, en formalisant la définition exacte des tâches incombant au nouvel utilisateur.

Le Clip Info

Service Plus

Club Clipper

N'oubliez pas de vous inscrire sur votre portail d'affaires. Vous n'avez besoin que de vos identifiants clients et c'est totalement gratuit.

Le but est de mettre en valeur votre domaine d'excellence pour offrir vos services aux autres entreprises équipées de Clipper. Vous pouvez également y publier vos actualités, vos offres d'emplois ou de ventes de matériels.

Nous comptons sur vous pour faire de ce portail d'affaires une vraie communauté d'intérêts.

Toutes suggestions de votre part pour développer des services seront examinées avec intérêt.

Les Cahiers de techniques de Clip Industrie

Une nouvelle source de documents techniques vous est proposée dans la [rubrique documentation de notre site Internet](#).

Vous y trouverez des conseils sur les sauvegardes, un manuel pocket PC, de la documentation sur Clipper Expert, la Qualité et bientôt, bien d'autres sujets en rapport direct avec Clipper ou son environnement.

Si vous souhaitez y voir aborder des thèmes spécifiques, n'hésitez pas à nous en faire part.

www.clipindustrie.com

Clip Industrie hors frontières (deuxième partie)

Clip Industrie Suisse

Ce n'est pas tout à fait par hasard si notre filiale Suisse est installée à Sion, la ville la plus ensoleillée de Suisse, au cœur d'une des plus importantes régions viticoles du pays. Avec ses 7000 ans d'histoire, capitale du magnifique canton du Valais, nichée entre le lac Léman et le glacier du Rhône, la ville rayonne sur toute la Suisse Romande.



Créée en 1988, Clip Industrie Suisse est la première antenne hors frontière de Clipper. Yves Nanchen (*photo ci contre*), le fondateur, était responsable de la Gpao (*Clipper*) dans une entreprise de mécanique de précision Sametec (*voir ci dessous*). Aujourd'hui, c'est une équipe de 7 personnes dont 4 Responsables de Projets qu'il dirige, car 123 clients à raison d'une quinzaine d'utilisateurs par entreprise, ce sont près de 1800 personnes à suivre quotidiennement. « *En plus des différents métiers que nous partageons avec la France, mécanique, chaudronnerie, tôlerie, fabricant, décolleteur... pour les domaines du médical, de la machine outil, de l'énergie... s'ajoute bien sûr le domaine de prédilection du pays, l'industrie horlogère. 30 % des clients, 40 % du chiffre réalisé pour des grandes marques, ou des sous traitants de marques prestigieuses.* » nous confie son dirigeant. Comme pour l'industrie aéronautique ou médicale, c'est la gestion de la traçabilité qui est très appréciée de ces professionnels de la micro mécanique à haute valeur ajoutée.

Encore de nombreuses opportunités dans ce paysage riche en industrie, quelques touches en Suisse Allemande et le lancement d'une antenne en Espagne (<http://www.clipindustria.com/>) laisse présager un développement serein et une solide consolidation de nos positions dans ces régions.

Clip Industrie Suisse, 65 rte de la Drague 1950 Sion / Suisse - tél: +41 27 322 44 60 - fax: +41 27 322 44 69
ynanchen@clipindustrie.ch - www.clipindustrie.ch



Grégoire Iten

Sametec tire son épingle du jeu des difficultés conjoncturelles du secteur de la mécanique, d'une part du fait de sa spécialité dans l'usinage de pièces à forte complexité, d'autre part en appliquant sa règle intangible d'une apparente simplicité : livrer de la qualité dans les délais demandés. « *Cela réclame une exigence de tous les instants qui ne nous place pas systématiquement dans les prix les plus bas, mais garantit une qualité de service très appréciée de nos clients en ces temps incertains* » nous révèle M. Iten, directeur de l'entreprise. Sametec usine et fabrique des pièces et des ensembles mécaniques pour les industries, ferroviaires, alimentaires, horlogères, machines outils, de l'énergie et de la recherche.

Composante du groupe GEVs (*Groupement des Equipementiers Valaisans*), de six entreprises complémentaires (*mécanique, tôlerie, serrurerie, électricité, électronique, hydraulique, pneumatique et automation*) Sametec se voit mêlée à une aventure prometteuse. En effet Cisol SA, autre entreprise valaisanne équipée de Clipper, dont le savoir-faire de pointe dans la découpe de blocs de silicium à abouti à un accord avec EADS (*leader mondial de l'aérospatiale*), va faire appel à GEVs pour la réalisation des prototypes de machines de découpe. Gabriel de Cristofaro, Directeur général de Cisol SA, a déclaré : "Le travail d'équipe et le partenariat sont la clé de notre succès commun". Un sacré coup de pouce pour ces brillantes entreprises.

Sametec SA :
tél. : +41 27 322 90 84 - fax : +41 27 323 29 68
direction@sametec.ch - www.sametec.ch





2010, nouveau tour de France de nos journées utilisateurs

Devant l'ampleur des nouveautés : Clipper Expert, module Qualité, pocket PC, Ressources Humaines, gestion des temps, qui accompagnent l'arrivée de notre nouvelle version de Clipper V 5.1, elle-même porteuse de son lot d'innovations, une tournée de présentation s'imposait.

Vous êtes vivement conviés à ces journées de découverte

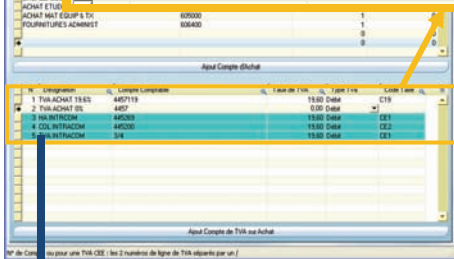
06/05/2010	Besançon	20/05/2010	Nantes
11/05/2010	Bayonne	26/05/2010	Lyon
12/05/2010	Toulouse	27/05/2010	Aix en Provence
18/05/2010	Paris	01/06/2010	Annecy
19/05/2010	Tours	02/06/2010	Suisse

ACHATS INTRA-COMMUNAUTAIRES

Code Général des Impôts - article 256 bis

Les acquisitions intracommunautaires en France de biens en provenance d'un État membre sont soumises à la TVA française. L'établissement acheteur doit, lorsque l'acquisition est destinée à une de ses activités soumises à la TVA, enregistrer deux TVA distinctes de même montant : une TVA à payer et une TVA déductible. Il existe un paramétrage de CLIPPER (version 5 et +) pour répondre à ce besoin. Dans les paramètres comptables, onglet « Compte et TVA (Achats) », enregistrer trois lignes de TVA intracommunautaire.

N°	Désignation	Compte Comptable	Taux de TVA	Type Tva	Code Taxe
1	TVA ACHAT 19.6%	4457119	19,60	Débit	C19
2	TVA ACHAT 0%	4457	0,00	Débit	
3	HA INTRCOM	445269	19,60	Débit	CE1
4	COL INTRACOM	445200	19,60	Débit	CE2
5	TVA INTRACOM	3/4	19,60	Débit	CE1

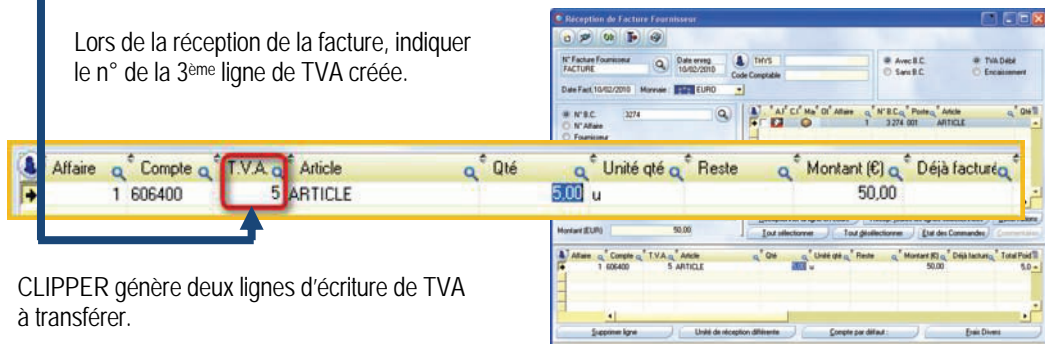


1^{ère} ligne : Compte TVA intracommunautaire déductible avec Type TVA débit et Code Taxe.

2^{ème} ligne : Compte TVA intracommunautaire collectée avec Type TVA débit et Code Taxe.

3^{ème} ligne : les deux numéros de ligne de TVA précédentes séparés par / avec type TVA débit et Code Taxe de la 1^{ère} ligne.

Lors de la réception de la facture, indiquer le n° de la 3^{ème} ligne de TVA créée.



CLIPPER génère deux lignes d'écriture de TVA à transférer.

N°Facture	Date	Validation	Compte	Cpt tiers	Montant	Mt/monnaie	C/D
FACTURE	10/02/2010	10/02/2010	606400	THYSSEN	50,00	50,00	D H.T
FACTURE	10/02/2010	10/02/2010	445269	THYSSEN	9,80	9,80	D TVA
FACTURE	10/02/2010	10/02/2010	445200	THYSSEN	9,80	9,80	C TVA
FACTURE	10/02/2010	10/02/2010	401000	THYSSEN	50,00	50,00	C TTC

Disponible uniquement à partir de la version 5

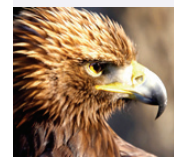
Source officielle : www.colloc.bercy.gouv.fr page. 59
http://www.colloc.bercy.gouv.fr/colo_otherfiles_fina_loca/docs_som/instruction_m22_09.pdf



Rendez-vous

Web séminaires

Pour faciliter votre organisation sans pénaliser votre emploi du temps, nous organisons des séminaires en ligne sur les sujets importants du moment. Il suffit de s'y inscrire pour suivre ces présentations et poser vos questions.



CLIPPER
Expert

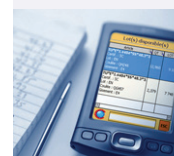
Nos 2 premiers web séminaires ont réuni une quarantaine de participants. Vous confirmez ainsi l'intérêt de ce nouveau produit pour piloter plus précisément votre entreprise.

Nos prochains rendez vous



CLIPPER
GPAO - ERP - PGI
SolidWorks

04/03/10 : SGDT – Passerelle
Clipper / SolidWorks



CLIPPER
GPAO - ERP - PGI
Module Pocket PC

23/03/10 : Pocket PC



CLIPPER
GPAO - ERP - PGI
Configurateur

01/04/10 : Configurateur



CLIPPER
GPAO - ERP - PGI
Ressources Humaines
Gestion des Temps

14/04/10 : Modules GT & RH

Le Clip Info

Rendez-vous

GPAO
et croissants chauds



Les petits déjeuners de
CLIP
INDUSTRIE

Ghislaine Clément et Saïd Balqui ont reçu leurs invités au premier petit déjeuner de présentation de Clipper Expert. Les représentants des 10 entreprises présentes ont trouvé la formule bien adaptée, puisqu'elle n'empiète pas trop sur l'emploi du temps de la journée et impose une information concise pour un maximum d'efficacité.

Après de petits déboires de circulation (*région parisienne oblige*), les participants ont pu découvrir le produit, et un certain émerveillement était perceptible. Tous ont été, semble-t-il, convaincus de l'utilité et de la pertinence de Clipper Expert.

Nos prochains rendez vous

Chez Viviane Camus

- Le 10/03/2010 (*Clipper Expert*)

Chez Michel Bertoni

- Le 18/03/2010 (*Clipper Expert*)

Chez Xavier Poibeau

- Le 25/03/2010 (*Clipper Expert*)

Chez Ghislaine Clément

- 09/04/2010 (*Pocket PC et gestion des stocks*)

Nous vous tiendrons au courant des dates plus éloignées dans nos prochains numéros.



Nos clients ont le vent en poupe

WEST END WATCH CO
ORIGINAL SWISS WATCHES SINCE 1886

Ce n'est pas une marque, mais une légende : 15 millions de montres portant la marque West End Watch Co ont été vendues de par le monde, la première montre de poche étanche inventée à la fin du XIX^e siècle est produite par la compagnie West End Watch Co, Sir Thomas Edward Lawrence (*Lawrence d'Arabie*) et ses soldats auraient porté des montres West End Watch Co. durant la guerre. En 2011 cette enseigne, quasiment mythique, fêtera ses 125 ans d'activité ininterrompue.

La réputation appropriée de fiabilité et de robustesse à un prix abordable au plus grand nombre, a permis à l'entreprise de s'implanter fortement en Asie, Inde, Chine, Arabie saoudite, Émirats du Golfe Persique jusqu'aux endroits les plus reculés du monde, en Himalaya, Tibet, Népal, Bouthan. C'est durant la Première Guerre Mondiale, que les troupes anglaises et indiennes qui furent envoyées de Bombay au fond du Golf Persique pour tenter de conquérir la Mésopotamie (*Iraq actuelle*), achetèrent une grande quantité de montres West End. C'est ainsi que la marque fut connue au Moyen-Orient. Les 2 gammes phares du catalogue, que sont Sowar (*signifie "guerrier" en Hindou*) et Silk Road "Route de la soie" (*du fait que la Route de la Soie traversait une grande partie des régions où la marque possède toujours des comptoirs*) perpétuent la saga encore aujourd'hui. « *West End Watch Co est une marque populaire dans le sens positif qu'elle parle à tout le monde : du plus humble au plus aisé* » aime à dire avec fierté, son dirigeant actuel, Jérôme Monnat.

La domination mondiale de l'horlogerie suisse fut à l'épreuve au cours des années 1970, avec la révolution du quartz. Un minimum de 35 € pour un mouvement mécanique contre 0,2 € pour une montre à quartz, oblige la profession à revoir ses fondements. M. Monnat a dû reprendre l'organisation de l'entreprise pour qu'elle renoue avec le succès. Installation de l'atelier à Leytron, au cœur du Valais, mise en place de Clipper pour structurer la fabrication, « *Nous sommes passés d'un ERP extrêmement lourd, pas adapté du tout à une PME (à plus forte raison en phase de restructuration), voire désuet, sans aucun support de la part du fournisseur (frais de maintenance de près de CHF 20,000/an + interventions payantes) à un système fiable, souple, économique, facile d'utilisation. Le passage de cet ancien soft à Clipper en 2006 a d'ailleurs (heureusement!) coïncidé avec le rétablissement de nos affaires. A l'heure actuelle, il est essentiel pour une PME de disposer d'une organisation souple et légère, qui peut s'étoffer avec le développement des affaires, et Clipper s'inscrit parfaitement dans cette optique* », déclare ce dernier.

La création de nouveaux modèles dans l'esprit de la marque : qualité, innovation (*première marque à produire des montres étanches, des montres antichocs en adoptant massivement le système Incabloc®*), exactitude, résistance aux chocs, sécurité de fonctionnement, durabilité anime plus que jamais l'entreprise. Le dernier modèle tient toujours le pari d'une qualité hors pair, d'une longévité sans limite (*au prix d'une pile à changer tous les dix ans*) à un prix ouvert à tous. La prochaine étape est de diffuser ces produits sur l'Europe entière, dont la Grande-Bretagne (*nos montres étant probablement les plus britanniques de toutes les marques de montres suisses*) et les amériques.

Une montre est avant tout un objet personnel à forte charge émotionnelle. En choisissant une marque, on s'inscrit dans son histoire, on s'approprie une part de son prestige, on se fabrique son rêve. Avec une West End Watch Co, le temps n'a plus de prise, la légende court...

Société des Montres West End S.A. : Rouatope 24 - CP 109 - 1912 Leytron, Suisse - Tél. : +41 (0) 27 305 66 66
westendwatches@bluewin.ch - <http://www.westendwatchco.ch/>